

ANLEITUNG und Erste Hilfe Maßnahmen

Set Packert: BValley GBR | Carl-Offt-Str. 19 | 69245 Bammertal | Germany
Telefon: 06223-7298425 | kundenbetreuung@bvalley.de | www.bvalley.de
EUDAMED Registered Medical Actor SRN / Application ID: APP000035014

Version: EHSBSI-V0-2022-04-30

HINWEIS:
Bitte beachten Sie stets die Gebrauchsanleitung des jeweiligen Produkt-Herstellers, die wir Ihnen digital zur Verfügung stellen. Diese können Sie direkt oder mit einem QR-Code-Scanner im Internet auf unserer Webseite im Download-Bereich abrufen: www.bvalley.de

Verbrauchsmaterialien können nachbestellt werden:
www.bvalley.de

INHALT des Sets:
2x Sofort Kühlkompressen
1x Piezo-Stichheiler
10x Aloe Vera Pflaster
1x Zeckenkarte
+ vorliegende Anleitung

Erste Hilfe Set BISSE&STICHE Insekten

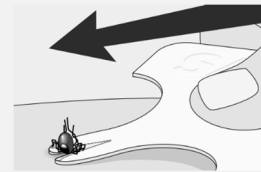


Erste Hilfe Set BISSE&STICHE Insekten



BValley Safecard® Zeckenkarte

Passende Einkerbung für die Zeckengröße auswählen und Zecke vorsichtig durch schieben anhebe. Mit der Lupe kann geprüft werden ob die Zecke vollständig entfernt wurde. Bei Resten oder Rötungen Arzt aufsuchen. Zecke aufbewahren!



Digitale Anleitung



Lifemed® ALOE VERA-Pflasterstrips

Aloe Vera wirkt schmerzlindernd und ist ebenso entzündungshemmend als auch feuchtigkeitsspendend. Die Mikroporen des Trägermaterials sorgen für einen optimalen Austausch von Luft und Hautfeuchte. Die Wundauflage verklebt nicht mit der Wunde.

Anleitung siehe Produktverpackung



BValley ZAP-IT® Mückenstich-Schmerzstillgeräts

Das Gerät zwischen zwei Fingern halten und den Daumen auf den Knopf legen. Das Ende des länglichen Schaftes auf die Haut direkt auf den Stich auflegen und dann 3-5 drücken. Die kleinen, elektrischen Impulse stoppen die Histamin-Ausschüttung des Körpers, reduzieren Juckreiz & Schwellung.

Digitale Anleitung



newgen medicals™ Kühlkompressen

Es ist wichtig, bei Prellungen, Verstauchungen und anderen Verletzungen (Stichen) diese so schnell wie möglich zu kühlen und Schwellungen so zu verringern. Zusammendrücken, schütteln und mit einem Tuch umwickelt auf die Stelle legen



Anleitung siehe Produktverpackung

SOFORT NOTRUF



112

...bei Stich im Mundraum oder bei allergischer Reaktion

Bewusstlosigkeit und Atmung?

Stabile Seitenlage, dann
NOTRUF 112 wählen!

Keine Atmung? Erst 112 wählen!

Anschließend im Wechsel:
30 mal Herzmassage, 2x Beatmen

Was Sie selbst tun können nach einem Stich



Lippe, Zunge, Mund
Rachenraum,... ?

1

Sofort Kühlen! (Schwellung senken)

Aktivieren Sie die „Sofort-Kühlkompressen“ und legen Sie diese außen um den Hals auf die Haut. Zusätzliches Eislutschen o.ä. hilft ebenso. Achtung: bei Bedarf vorher einwickeln, wenn zu kalt!

2

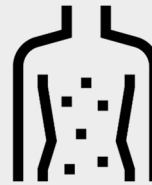
Beruhigen (Ruhig Atmen)

Warten bis der Rettungsdienst kommt, auch wenn die Schwellung nachlässt und ruhig atmen.

3

Nicht selbst Hand anlegen!

LEBENSGEFAHR: Bei Atemnot keine operative Eingriffe vornehmen. Nur durch med. Rettungskräfte!



Körper: Fuß, Hand,
Arme, Bauch,... ?

1

Lokale Hitze! (Gift denaturieren)

Sie können bei Bedarf den Mückenheiler nehmen und diesen mehrmals direkt auf den Stich zur Zerstörung der Eiweiße im Gift nutzen.

2

Dann kühlen! (Schwellung senken)

Aktivieren Sie dann bei Bedarf die „Sofort-Kühlkompressen“ und legen Sie diese auf den Stich. Achtung: evtl. vorher einwickeln, falls zu kalt!

3

Beruhigen (Ruhig Atmen)

Warten bis der Notarzt kommt, auch wenn die Schwellung nachlässt und ruhig atmen.